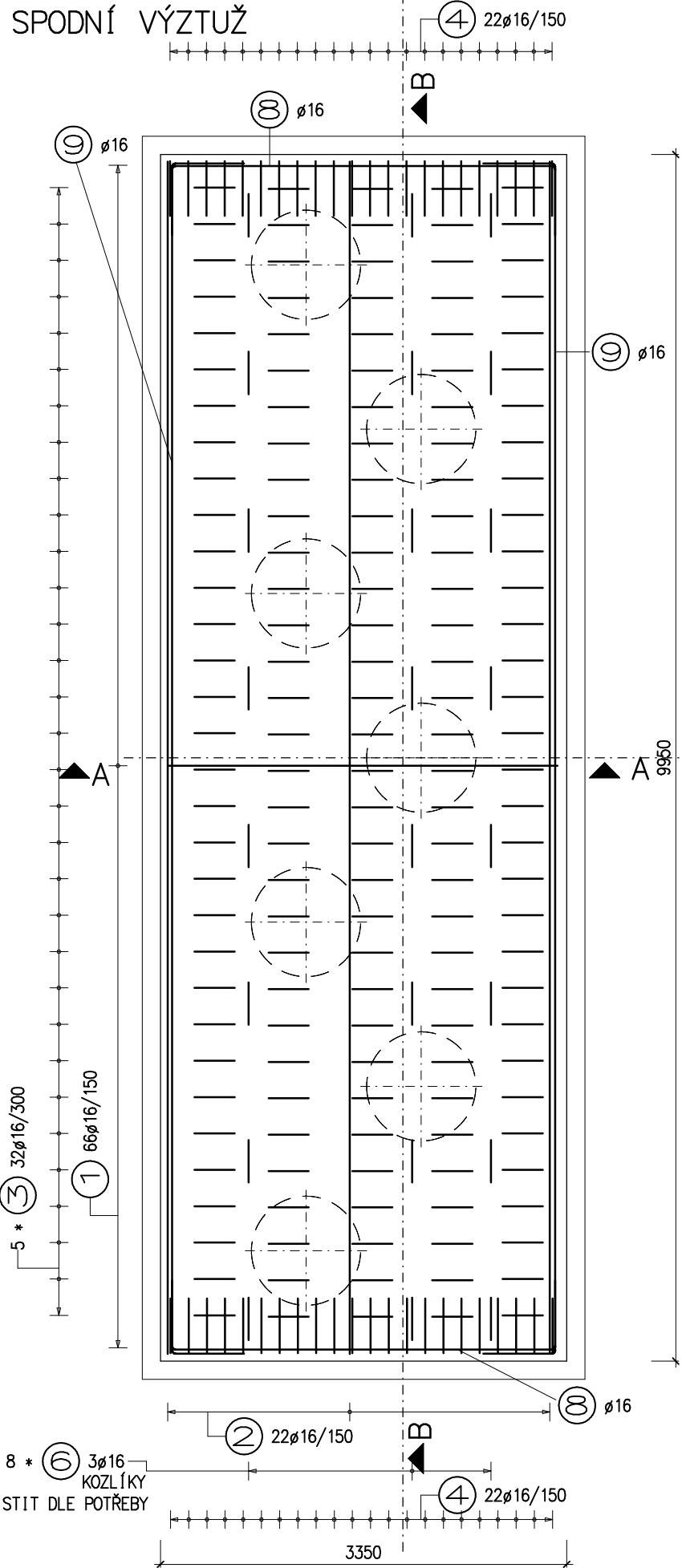


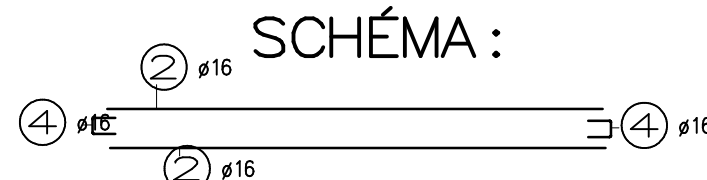
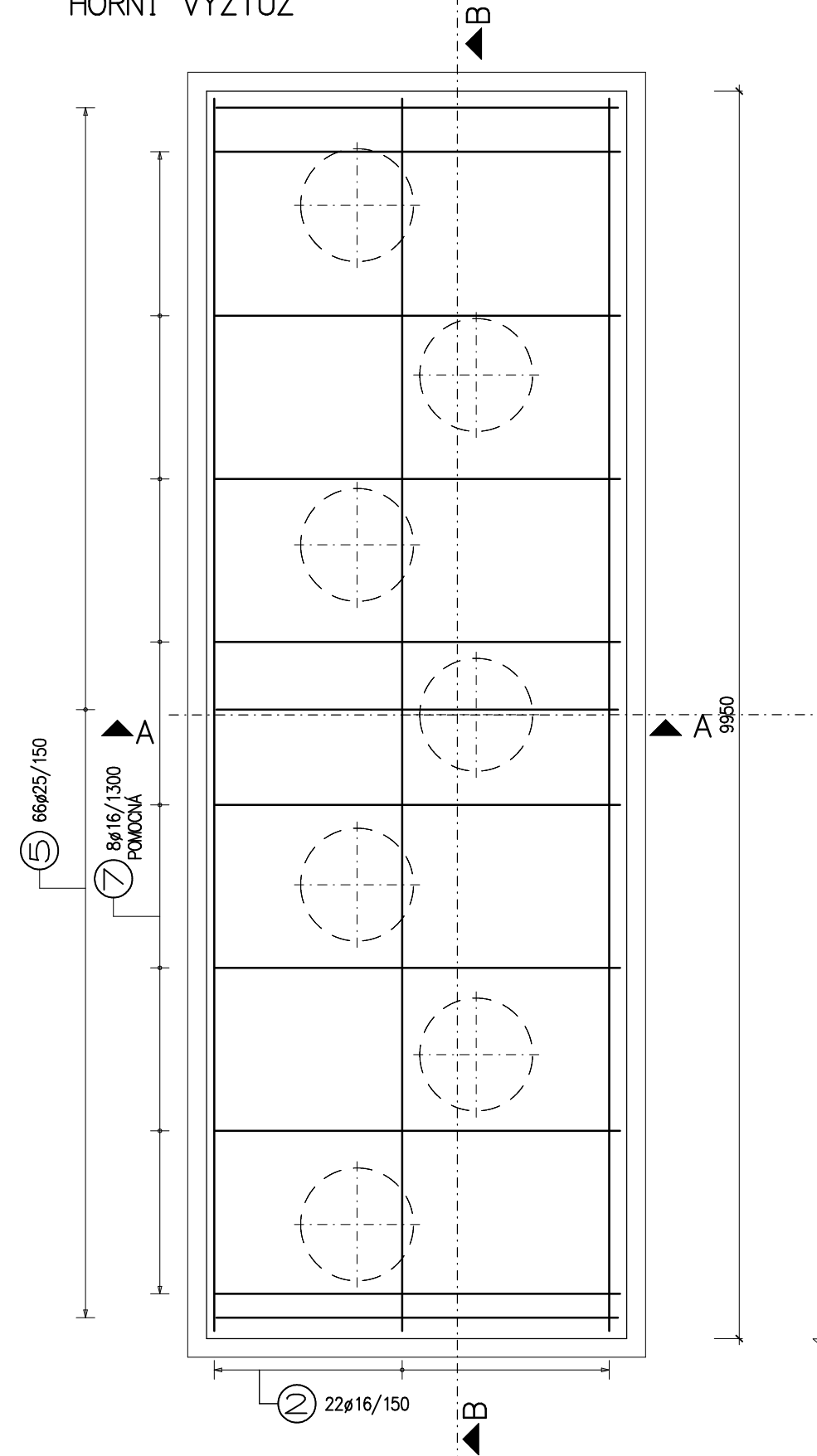
ZÁKLADY – VÝZTUŽ

PŮDORYS 1:50
SPODNÍ VÝZTUŽ

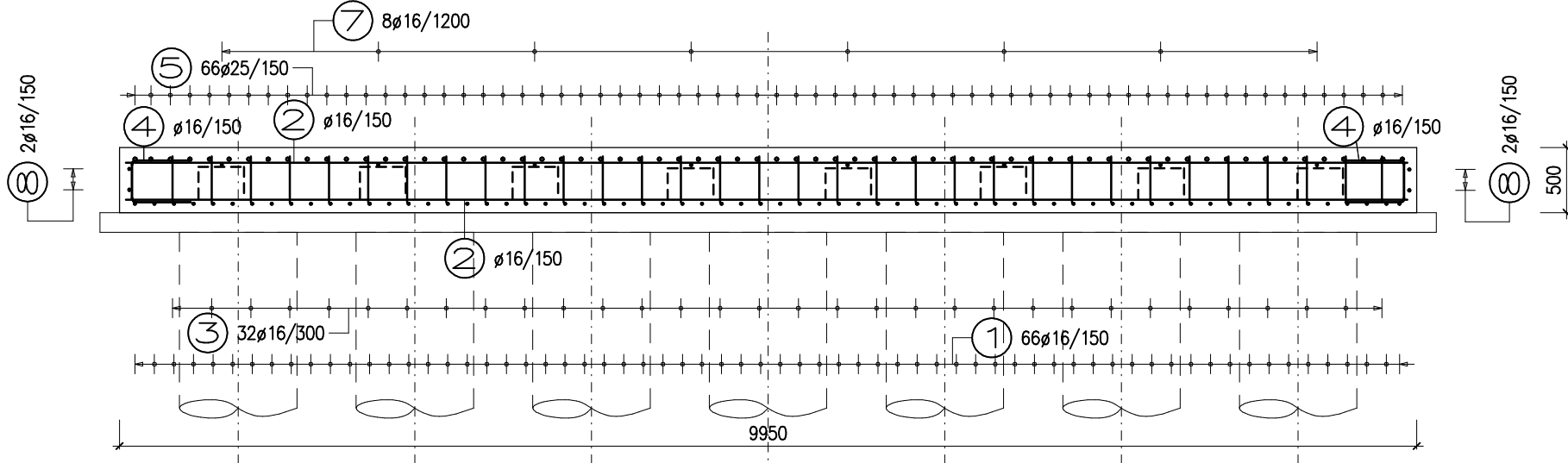


PŮDORYS 1:50

HORNÍ VÝZTUŽ



ŘEZ B-B 1:50



ŘEZ A-A 1:50

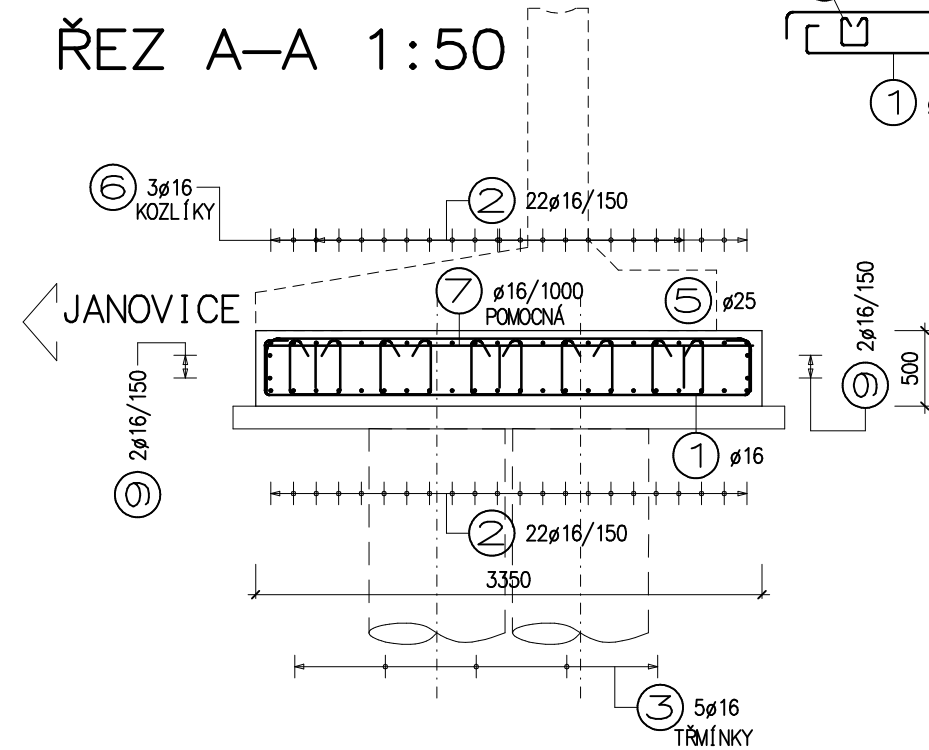
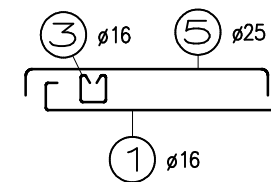


SCHÉMA:



POZNÁMKY:

1) VÝZTUŽ JE NAKRESLENA PRO JEDEN ZÁKLAD! DRUHÝ ZÁKLAD JE TOTOŽNÝ

OCEL (ČSN EN 10027-1)
BETONÁŘSKÁ VÝZTUŽ

B500B

KRYTÍ VÝZTUŽE
ZÁKLADY

MINIMÁLNÍ/JMENOVITÉ
50/60mm

ROZMĚRY VÝZTUŽE JSOU KÓTOVÁNY DO OSY PRUTŮ!

CELKOVÝ POČET ZÁKLADŮ...2ks

NEJMENŠÍ VNITŘNÍ PRŮMĚRY ZAKRIVENÍ VÝZTUŽE PODLE ČSN EN 1992-1-1

| PRŮMĚR PRUTU | ø6 | ø8 | ø10 | ø12 | ø14 | ø16 | ø20 | ø22 | ø25 | ø28 | ø32 |
|------------------|----|----|-----|-----|-----|-----|-----|-----|-----|-----|-----|
| MINIMÁLNÍ PRŮMĚR | 24 | 32 | 40 | 48 | 56 | 64 | 140 | 154 | 175 | 196 | 224 |

Poznámka: Platí pro ohyby, háky a smyčky, pokud není uvedeno jinak.

VÝKAZ VÝZTUŽE

Datum: 17.03.2017

| Položka | Počet | D | Druh | Délka | Hmotnost | Celk. délka | Celk.hmot. | Tvar výztuže |
|---------|-------|----|-------|----------|----------|-------------|------------|--|
| 1 | 66 | 16 | B500B | 4224.00 | 6.674 | 278784.00 | 440.479 | Pravouhlý hák Z: 150.0 Pravouhlý hák K: 150.0 |
| 2 | 44 | 16 | B500B | 9830.00 | 15.531 | 432520.00 | 683.382 | |
| 3 | 160 | 16 | B500B | 1402.00 | 2.215 | 224320.00 | 354.426 | Hák Z: 180.0 Hák K: 180.0 |
| 4 | 44 | 16 | B500B | 1220.00 | 1.928 | 53680.00 | 84.814 | |
| 5 | 66 | 25 | B500B | 3900.00 | 15.015 | 257400.00 | 990.990 | |
| 6 | 24 | 16 | B500B | 1600.00 | 2.528 | 38400.00 | 60.672 | KOZLÍKY 90° 275 350 90° 275 350 KRESLENO V AXONOMETRII! |
| 7 | 8 | 16 | B500B | 3230.00 | 5.103 | 25840.00 | 40.827 | |
| 8 | 4 | 16 | B500B | 4300.00 | 6.794 | 17200.00 | 27.176 | |
| 9 | 4 | 16 | B500B | 11000.00 | 17.380 | 44000.00 | 69.520 | |

Celková hmotnost jednoho základu: 2752.286 kg

Celková hmotnost: 2 * 2752.286 = 5504.572 kg

TÚ: 0351 Janovice - Domažlice
DÚ: 10 Kout na Šumavě - Domažlice

Výškový systém : Bpv
Souřadnicový systém: S-JTSK

SO 01 Rekonstrukce mostu

Objednatel:



SPRÁVA ŽELEZNIČNÍ DOPRAVNÍ CESTY, s.o.
Dlážděná 1003/7, 110 00 Praha 1 - Nové Město
STAVEBNÍ SPRÁVA ZÁPAD
Sokolovská 278/1955, 190 00 Praha 9 - Libeň

Zhotovitel:



Valbek, spol. s r.o., středisko Plzeň
Parková 1205/ 11
326 00 Plzeň



| | | | | | |
|------------------|---|---------------------|------------|---------------|--------|
| Vypracoval | Ing. J. Paterová | <i>Alenka</i> | Zak. číslo | 16PL11011 | |
| Zodp. projektant | Ing. T. Mareš | <i>TK</i> | Datum | 02/2017 | |
| Tech. kontrola | Ing. R. Vorschneider | <i>Vorschneider</i> | Stupeň | PROJEKT | |
| Akce | Rekonstrukce mostu v km 26,231 trati Klatovy - Domažlice | | | Počet formátů | 5 x A4 |
| | | | | Měřítko | 1:50 |
| | | | | Č. přílohy | Paré |
| Příloha | ZÁKLADY - VÝZTUŽ | | | 10.4 | |